



ROLEX

Το όνομα Rolex αναγνωρίζεται σε όλο τον κόσμο ως το κορυφαίο σύμβολο ποιότητας και πρωτοπορίας στη βιομηχανία ρολογιών παγκοσμίως. Οι καινοτομίες της Rolex άλλαξαν την ιστορία της ωρολογοποιίας και συνεχίζουν να ηγούνται των σύγχρονων εξελίξεων του κλάδου.

Εταιρεία

Το όνομα Rolex κατοχυρώθηκε το 1908 από τον ιδρυτή της εταιρείας, Hans Wilsdorf.

Η έδρα της Rolex είναι στη Γενεύη και η κατετοπιημένη παραγωγή της πραγματοποιείται στα εργοστάσιό της στη Γενεύη, στο Chene-Bourg, στο Plan Les Ouates, στο Acacias και στη Bienne της Ελβετίας.

Η Rolex διαθέτει ένα δίκτυο από 28 θυγατρικές σε όλο τον κόσμο, ενώ συνεργάζεται με 4.000 ωρολογοποιούς σε πάνω από 100 χώρες.

Αγορά

Στην ελληνική αγορά η Rolex εμφανίζεται το 1956 με αποκλειστικά διαπιστευμένη εταιρεία τη Σ.Κ. ΒΑΧΑΡΗΣ. Το 1993 μετονομάζεται σε ROVA ΑΕ ενώ το 2003 ιδρύεται η ROLEX HELLAS SA ως θυγατρική της ROLEX SA Γενεύης. Η ελληνική εταιρεία καθορίζει όλα αυτά τα χρόνια την εξέλιξη της μάρκας στην Ελλάδα σε ένα διαχρονικό σύμβολο κομψότητας και επιτυχίας.

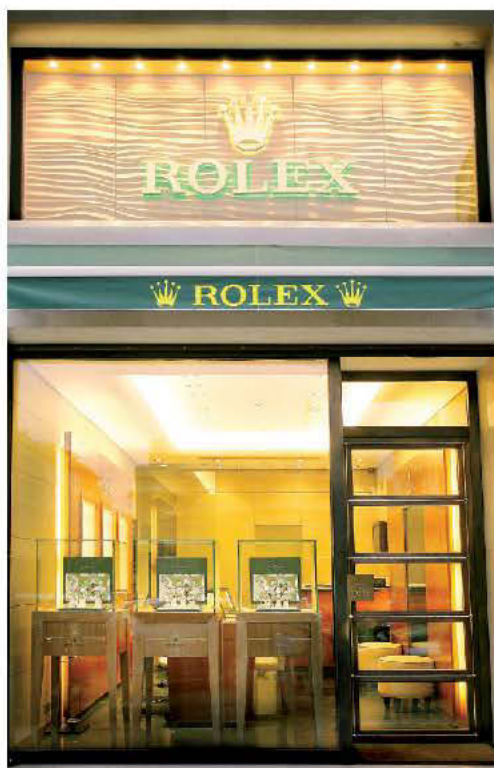
Η Rolex Hellas έχει στην ιδιοκτησία της δύο καταστήματα λιανικής πώλησης στο κέντρο της Αθήνας (Βαλαωρίτου 5 και Κολοκοτρώνη 1) και εκτεταμένο δίκτυο αντιπροσώπων στην Αθήνα και σε όλη την Ελλάδα. Παράλληλα διαθέτει άρτια οργανωμένο service, εξοπλισμένο με μηχανήματα τελευταίας τεχνολογίας και το ανθρώπινο δυναμικό της ανέρχεται σε 16 τεχνικούς εκπαιδευμένους στη Rolex Γενεύης.

Η Rolex Hellas, με Διευθύνουσα Σύμβουλο την κα Ηρώ Βαχάρη, υποστηρίζει έμπρακτα τις αξίες που διέπουν τη Rolex, μέσα από τις χορηγίες στον τομέα της τέχνης που αφήνουν το στίγμα τους στα ελληνικά δράματα. Το Φεστιβάλ Ναυπλίου, η συναυλία του διάσημου τενόρου Plácido Domingo στο Ηρώδειο και η συναυλία του Rolando Villazón στο Μέγαρο Μουσικής είναι ορισμένες από τις εκδηλώσεις που έχουν υλοποιηθεί πρόσφατα με την υποστήριξη της Rolex Hellas.

Κύρια Επιτεύγματα

Εδώ και έναν αιώνα η καινοτομία, η αποφασιστικότητα και η αναζήτηση της τελειότητας έχουν αναδείξει τη Rolex σαν ένα από τα πρωτοπόρα ονόματα της παγκόσμιας ωρολογοποιίας.

Το 1914, το Kew Observatory της Βρετανίας απένειμε σε ένα ρολόι Rolex το «Πιστοποιητικό



Ακριβείας Κλάσης Α», μια διάκριση που κανονικά απονεμόταν ως τότε αποκλειστικά σε χρονόμετρα βυθού στο ναυτικό.

Το 1926 η Rolex κατασκεύασε και κατοχύρωσε ως πατέντα την πρώτη πραγματικά αδιάβροχη κάσα ρολογιού, με το όνομα Oyster. Στην αρχή το κοινό ήταν δύσπιστο απέναντι στην πρωτόγνωρη καινοτομία του αδιάβροχου ρολογιού, όμως η Rolex επιστράτευσε ένα προωθητικό εύρημα που δεν άφηνε περιθώρια αμφισβήτησης: τα ρολόγια εκτέθηκαν στις βιτρίνες των καταστημάτων βυθισμένα μέσα σε ενυδρεία και, φυσικά, χάρη στην επαναστατική κορώνα που εξασφάλιζε την απόλυτη στεγανότητά τους, λειτουργούσαν άψογα.

Το 1927, όταν η νεαρή Βρετανίδα Mercedes Gleitze διέσχισε κολυμπώντας τη Μάγνη, η Rolex την εφοδίασε με ένα Rolex Oyster και κατέγραψε φωτογραφικά την προσπάθειά της. Το επίτευγμα της Gleitze και το επίτευγμα του Rolex της, που λειτουργούσε άψογα σε όλη αυτή τη μεγάλη δοκιμασία, σηματοδότησαν την απαρχή της σύνδεσης των ρολογιών Rolex με εξέχουσες προσωπικότητες, κάτι που αποτελεί μέχρι σήμερα κεντρικό άξονα της επικοινωνίας της εταιρείας.



Το 1931 η Rolex δημιούργησε τον πρώτο μηχανισμό αυτόματου κουρδίσματος, το Perpetual Rotor. Το 1945, δημιούργησε το πρώτο ρολόι καρπού με ένδειξη ημερομηνίας με αυτόματη αλλαγή, το OYSTER PERPETUAL DATEJUST, και το 1956, το πρώτο ρολόι με ένδειξη όχι μόνο της ημερομηνίας, αλλά και της ημέρας ολογράφως, σε 26 διαφορετικές γλώσσες, το DAY-DATE.

Το 1953 η Rolex δημιούργησε το OYSTER PERPETUAL SUBMARINER, το πρώτο ρολόι δυτών με περιστρεφόμενη στεφάνη και βιδωτή κορώνα Triplock, εγγυημένα αδιάβροχο για βάθος 100 μέτρων, ενώ το 1967 δημιούργησε το SEA DWELLER, το πρώτο ρολόι εγγυημένα αδιάβροχο σε 300 μέτρα βάθος με βαλβίδα διαφυγής του ηλίου.

Προϊόντα-Υπηρεσίες

Από τη γέννησή της ως σήμερα, η ωρολογοποιία έχει εξελιχθεί από μοναχική εργασία ενός τεχνίτη σε μια πολυεπίπεδη παραγωγική διαδικασία, που απαιτεί τη συμβολή και συνεργασία πλήθους ειδικών, από μηχανικούς και σχεδιαστές ως χημικούς και γεωλόγους. Κάθε ρολόι Rolex αποτελεί ένα έργο τέχνης και τεχνολογίας που συνδυάζει και ενσωματώνει τις γνώσεις, την εμπειρία και το ταλέντο όλων των επαγγελματιών που συμβάλλουν στην παραγωγή του.

Σήμερα η Rolex διαθέτει μια μεγάλη συλλογή από ρολόγια Oyster Perpetual, η οποία περιλαμβάνει 170 μοντέλα σε 3.200 συνδυασμούς.

Η συλλογή ρολογιών Rolex συμπλη-



1908

Ο Hans Wilsdorf κατοχυρώνει το όνομα Rolex έχοντας ένα πρωτοποριακό όραμα να αναπτύξει και να επενδύσει στα ρολόγια καρπού.

1926

Κατασκευάζεται η πρώτη πραγματικά αδιάβροχη κάσα ρολογιού, πατέντα της Rolex, με το όνομα Oyster, περιγράφοντας έτσι την απόλυτη στεγανότητα του ρολογιού.

1927

Φορώντας ένα Rolex Oyster η τολμηρή Mercedes Gleitze διασχίζει κολυμπώντας τη Μάγνη. Η σύνδεση των ρολογιών Rolex με εξέχουσες προσωπικότητες έχει αρχίσει.

1931

Δημιουργείται ο πρώτος μηχανισμός αυτόματου κουρδίσματος, το Perpetual Rotor.

1945

Η Rolex δημιουργεί το Oyster Perpetual Datejust, το πρώτο ρολόι καρπού με ένδειξη ημερομηνίας με αυτόματη αλλαγή.

1953

Οι John Hunt και Edward Hillary κατακτούν το Everest με Rolex Explorer. Δημιουργείται το Rolex Submariner, το πρώτο ρολόι για δύτες, αδιάβροχο ως τα 100 μέτρα βάθος.



1953 - SUBMARINER



1956 - DAY-DATE



1963 - COSMOGRAPH DAYTONA

ρώνεται με τη μοναδική σειρά Cellini που δημιουργήθηκε για να τιμήσει τον διάσημο Ιταλό καλλιτέχνη Benvenuto Cellini που έζησε στη Φλωρεντία τον 16ο αιώνα.

Επίσης διαθέτει τη συλλογή ρολογιών Tudor με νεανικό και спор design σε προσιτές τιμές.

Κάθε εγγυημένο Rolex Chronometer υποβάλλεται σε σκληρές δοκιμασίες από τον επίσημο Ελβετικό Έλεγχο Χρονομέτρων, το COSC. Ο μηχανισμός του περνά από συνεχείς ελέγχους για 15 ημέρες και νύκτες. Η κόκκινη σφραγίδα του τοποθετείται στο μπρασελέ και η επιγραφή Superlative Chronometer Officially Certified πάνω στην πλάκα του ρολογιού πιστοποιεί ότι κάθε Rolex είναι εγγυημένο να λειτουργεί άριστα.



Αξίες-Όραμα

Αυτό που χαρακτηρίζει διαχρονικά τη Rolex είναι η διαρκής αναζήτηση της τελειότητας. Η καινοτομία, η αποφασιστικότητα και η πρωτοπορία είναι αξίες που χάρη σε αυτές το όνομα Rolex συνδέθηκε εδώ και έναν αιώνα με ξεχωριστές προσωπικότητες.

Σημαντικοί εκπρόσωποι των τεχνών και του αθλητισμού έχουν συνδέσει τις σημαντικότερες στιγμές της καριέρας τους με ένα Rolex γιατί έχουν κοινό όραμα: την επιδίωξη της τελειότητας. Ανάμεσά τους καλλιτέχνες από το χώρο της μουσικής και του χορού, όπως ο Yehudi Menuhin, ο Plácido Domingo, η Dame Kiri Te Kanawa, η Sylvie Guillem, ο διάσημος ηθοποιός Paul Newman, λάτρης των αγώνων ταχύτητας που συνέδεσε το όνομά του με το θρυλικό Cosmograph Daytona. Από τον αθλητισμό ο παγκόσμιος πρωταθλητής του τένις, Roger Federer και η Ελληνίδα Σοφία Μπεκατώρου, Χρυσή Ολυμπιονίκης στους Ολυμπιακούς της Αθήνας.

Επιπλέον, η Rolex συμβάλλει έμπρακτα στην πρόοδο των τεχνών και των επιστημών, μέσα από την πλούσια δράση του Rolex Institute. Στο πλαίσιο αυτό, η Rolex υποστηρίζει με ενθουσιασμό παγκόσμιους θεσμούς της Τέχνης, όπως την όπερα La Scala στο Μιλάνο, τη Royal Opera House στο Λονδίνο, τη Philamonic Orchestra της Βιέννης και τον παγκόσμιο διαγωνισμό Operalia που δημιούργησε ο Plácido Domingo.

Πιστή στη δέσμευση της κορυφαίας ωρολογοποιίας, η Rolex μεριμνά για τη διαίωνηση της ποιότητας και λειτουργεί σχολές στην Ελβετία, την Ιαπωνία και τις Ηνωμένες Πολιτείες Αμερικής, οι απόφοιτοι των οποίων δεν δεσμεύονται να εργαστούν για τη Rolex. Επίσης πρόσφατα η Rolex έγινε χορηγός μιας νέας πτέρυγας στο Πανεπιστήμιο της Λωζάνης. Επιπλέον, μέσω των βραβείων Rolex Awards For Enterprise, που θεσμοθετήθηκαν ήδη από το

1976, η Rolex ενθαρρύνει και παρέχει οικονομική στήριξη σε ταλαντούχους ανθρώπους από διάφορους τομείς της επιστήμης, της τεχνολογίας, του περιβάλλοντος και του πολιτισμού, να υλοποιήσουν πρωτοποριακές τους ιδέες που βελτιώνουν την ποιότητα ζωής στον πλανήτη μας.

Στα πλαίσια του Rolex Institute, δημιουργήθηκε το 2002 το Rolex Mentor and Protégé Arts Initiative, ένας θεσμός που βοηθά ανερχόμενους καλλιτέχνες του χορού, του θεάτρου, των εικαστικών τεχνών, της μουσικής, του κινηματογράφου και της λογοτεχνίας, να μαθητεύσουν δίπλα σε Μέντορες, όπως ο Martin Scorsese, Μέντορας του κινηματογράφου το 2009, και να αναδείξουν τη δική τους προσωπικότητα και το ταλέντο τους.

Πρόσφατες Εξελίξεις

Το 2009, στο πλαίσιο του θεσμού Rolex Awards For Enterprise, η Rolex εγκαινίασε το νέο πρόγραμμα "Young Laureates", που απευθύνεται σε νέους 18 έως 30 ετών. Σε αυτά τα πρωτοπόρα άτομα, η Rolex παρέχει ενθάρρυνση και οικονομική στήριξη στην υλοποίηση καινοτόμων μελετών τους, που προτείνουν λύσεις σε σύγχρονα προβλήματα που απειλούν τον πλανήτη μας. Τον Φεβρουάριο του 2010, το Rolex Learning Center άνοιξε τις πύλες του για φοιτητές και κοινό στο EPFL (Ecole Polytechnique Federale) της Λωζάνης.

www.rolex.com



Ίσως δεν γνωρίζατε ότι...

Το Rolex GMT Master είχε σχεδιαστεί κατόπιν απήματος της αεροπορικής εταιρείας Pan-Am για τους πιλότους των διηπειρωτικών της πτήσεων – GMT σημαίνει Greenwich Mean Time, δηλαδή ώρα Γκρίνουιτς.

Ένα ειδικά κατασκευασμένο Rolex Deep Sea Prototype προσαρτήθηκε στο βαθυσκάφος «Trieste» του παγκοσμίου φήμης Ελβετού ωκεανογράφου Piccard, που το 1960 καταδύθηκε στο βαθύτερο σημείο του Ειρηνικού ωκεανού, την τάφρο Μαριάνα. Την επόμενη μέρα, ο Piccard τηλεγράφησε στον Wilsdorf: «Με ιδιαίτερη χαρά επιβεβαιώνω ότι το ρολόι σας λειτουργεί με την ίδια άψογη ακρίβεια ακόμα και στα 10.916 μέτρα κάτω από την επιφάνεια της θάλασσας!».

1956

Το DAY-DATE είναι το πρώτο ρολόι με ένδειξη όχι μόνο της ημερομηνίας, αλλά και της ημέρας ολογράφως, σε 26 διαφορετικές γλώσσες.

1963

Το COSMOGRAPH DAYTONA, το ρολόι των οδηγών ταχύτητας, παίρνει το όνομά του από τη θρυλική πίστα Daytona στη Florida των ΗΠΑ.

2007

Δημιουργείται το νέο YACHT-MASTER II CHRONOGRAPH REGATTA με τον μοναδικό προγραμματισμό αντίστροφης μέτρησης μιας regatta.

2008

Δημιουργείται το DEEPSEA με την απόλυτη στεγανότητα για μεγάλη βάθος 3.900 μέτρων που σηματοδοτεί τη νέα γενιά στα ρολόγια κατάδυσης.